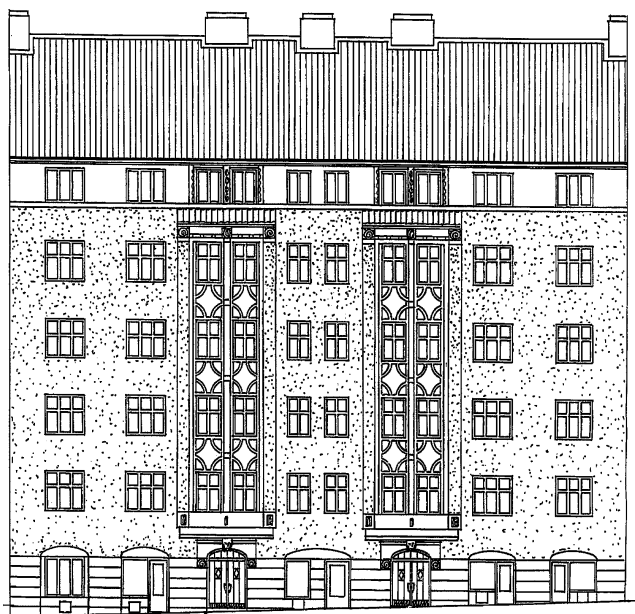


*Varmt välkommen till*

# BRF HÖGALIDSPARKEN



*Handbok*

# HITTA & TA KONTAKT

---

## NAVIGERA

<b>Barnvagnsrum</b>	Finns med ingång från A-gården
<b>Cykelrum</b>	Finns i källaren under B-huset
<b>Tvättstuga</b>	Finns med ingång från både källare och A-gården. Se regler för tvättstugan på tvättstugans dörr.
<b>Återvinning</b>	Stationer hittar du på Borgargatan och Varvsgatan. Lågenergilampor kan lämnas hos alla återförsäljare.

## KONTAKT

### **BRF Högalidsparken**

<b>E-mail</b>	<a href="mailto:brf@hoglidsparken.se">brf@hoglidsparken.se</a>
<b>Hemsida</b>	<a href="http://varbrf.sbc.se/hogalidsparken">varbrf.sbc.se/hogalidsparken</a>
<b>Felanmälan (ej akut)</b>	<a href="mailto:jour@hoglidsparken.se">jour@hoglidsparken.se</a>
<b>Styrelsemedlemmar</b>	Styrelsemedlemmarnas telefonnummer finns på hemsidan + anslagstavlor i entréerna.

### **Fastighetsjour (akut) Leverantör: Dygnet Runt Service**

<b>Jourtid</b>	08-18 70 00
<b>Kontorstid</b>	08-31 65 80

Om du har tankar eller förslag på förbättringar kontakta gärna styrelsen via mail.

# VÄLKOMMEN!

---

Välkommen till BRF Högalidsparken, vi hoppas att du kommer att trivas i föreningen tillsammans med dina nya grannar.

En bostadsrättsförening bygger på gemenskap och delaktighet. Föreningen och fastigheten har vi tillsammans och vårt gemensamma boende blir vad vi själva gör det till. Att äga en bostadsrätt innebär att vi alla har ett ansvar för våra gemensamma utrymmen och skötsel av dessa. Det blir så fint och trevligt som vi alla gör det till - vi är alla delägare på lika villkor.

Som bostadsrättsinnehavare är det du som har ansvar för att se över och bekosta lägenhetens inre underhåll. Du ska iaktta sundhet, ordning och skick i lägenheten och gentemot dina grannar. Du behöver även ge föreningen tillträde vid nödvändiga besiktningar.

I detta häfte finner du en enkel sammanställning av det viktigaste att veta som nyinflyttad, ytterligare information hittar du på föreningens hemsida [varbrf.sbc.se/hogalidsparken](http://varbrf.sbc.se/hogalidsparken)

## **ATT GÖRA HÄRNÄST**

- |                                     |                                                                                                                                                                                                                                            |
|-------------------------------------|--------------------------------------------------------------------------------------------------------------------------------------------------------------------------------------------------------------------------------------------|
| <b>Portkod</b>                      | Kontakta styrelsen för aktuell portkod                                                                                                                                                                                                     |
| <b>Brevlåda samt namntavla</b>      | Meddela styrelsen på <a href="mailto:brf@hoglidsparken.se">brf@hoglidsparken.se</a> vilket namn som ska stå på entrétavlan (det är inte tillåtet att själv märka entrétavlan). Namnet på din brevlåda ansvarar du själv för att uppdatera. |
| <b>Ordningsregler &amp; stadgar</b> | Läs igenom föreningens ordningsregler och stadgar. Du hittar dem på <a href="http://varbrf.sbc.se/hogalidsparken">varbrf.sbc.se/hogalidsparken</a> under "information" och det är viktigt att du tar del av dem.                           |

# BRF INFORMATION

---

## Hemförsäkring & tillägg

Du är skyldig att ha en giltig hemförsäkring samt bostadsrättstillägg, dessa tecknar du själv.

## EI

Ellevio är nätägare och vår elnättsleverantör. Du behöver själv teckna elnätts-avtal på [www.ellevio.se/privat](http://www.ellevio.se/privat), samt ett elhandelsavtal med valfritt bolag.

## Internet & TV

Fiber (700-1000 mb/s) tillhandahålls av Ownit. Avgift för analogt grundutbud och gruppanslutning till internet tillkommer på månadsavgiften. Digital TV kan beställas separat via Ownit ([www.ownit.se/tv/tv-och-play](http://www.ownit.se/tv/tv-och-play)). Analog TV-uppkoppling tillhandahålls via Comhem så länge tjänsten upprätthålls.

## Portdörrar

Portarna i A och B samt till gården har automatisk dörröppning. Behöver du ställa upp dörren vid in/utlastning, gör det via motorhuset (metallådan ovanför dörren). Gårdsporten ställs upp med hjälp av en knapp på väggen. Portar får **aldrig** ställas upp med verktyg eller annat stopp (motorn går sönder).

## Renovering

Större renoveringar måste få godkännande från styrelsen **innan** man sätter igång. För ansökan se föreningens hemsida.

## Sopor

Sopkärl finns på B-gården. Det är inte tillåtet att slänga grovsopor här eller ställa utanför/runt om.

## Städdagar

Gemensam gårdsstädning vår och höst, obligatorisk. Vintertid ansvarar varje hushåll för 2 dagar snöröjning.

## Om huset

Huset byggdes 1913 av arkitekt Anton Wallby.

## Dörrar & förråd

Föreningen köper och säljer originaldörrar. Det finns även möjlighet att hyra extra förråd. Kontakta styrelsen vid intresse.